

EINE STADT, IN DER SIE MIT TRAUMHAFTEN AUSSICHTEN TAGEN.

Kurfürstliches Schloss



Forum Confluentes



FORTSCHRITTLICH – KURFÜRSTLICH

RHEIN-
MOSEL
KONGRESS

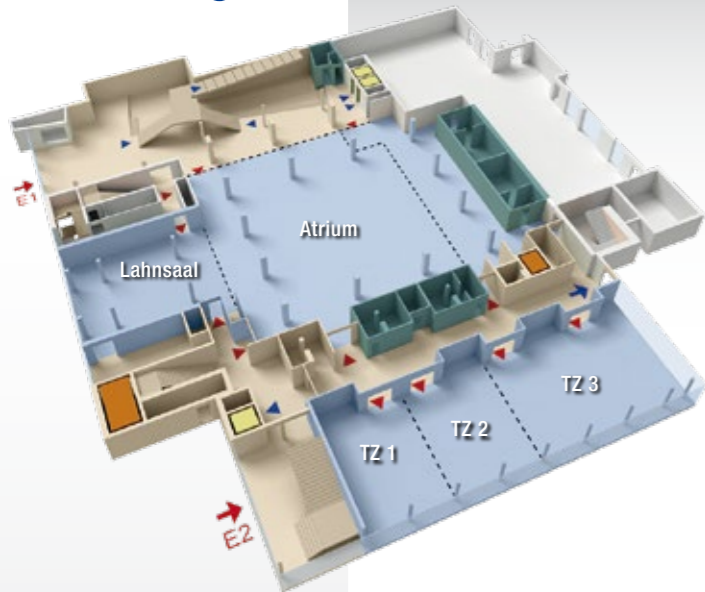
www.koblenz-touristik.de

 **Koblenz**
Kongress

www.koblenz-kongress.de

KOBLENZ
VERBINDET.

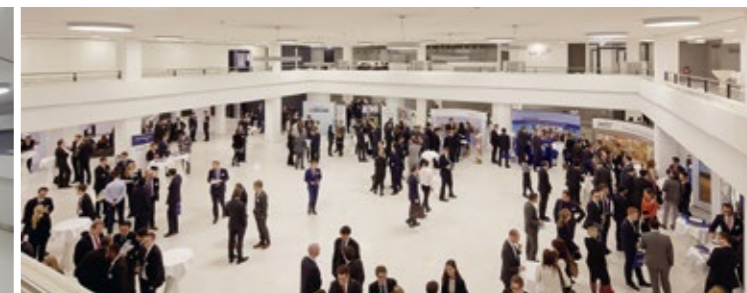
Koblenz-Touristik

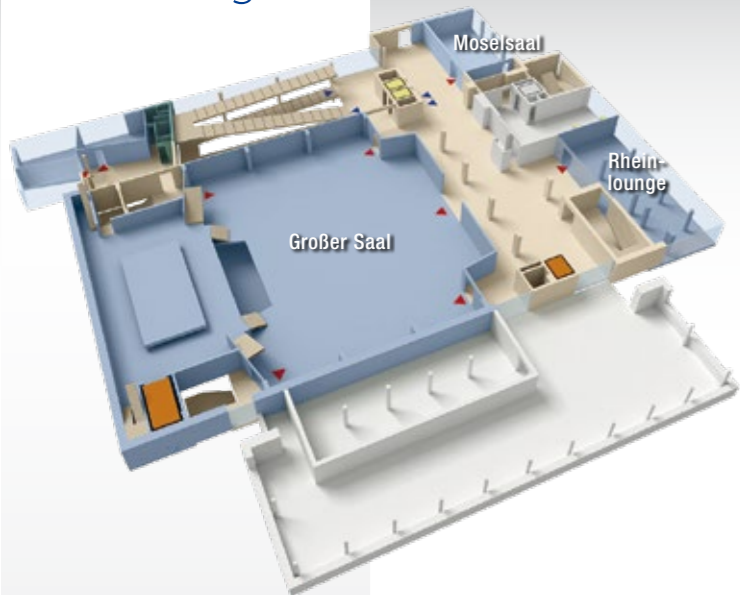


Tagungsräume Erdgeschoss	Fläche m ²	Höhe m				
Atrium	850	2,55-6,0	510	300	-	784
Lahnsaal	190	2,55	164	100	44	174
Tagungszentrum 1	95	2,55	90	56	40	96
Tagungszentrum 2	95	2,55	90	56	40	96
Tagungszentrum 3	175	2,55	210	140	60	168
Tagungszentrum 1-3	365	2,55	435	264	112	384

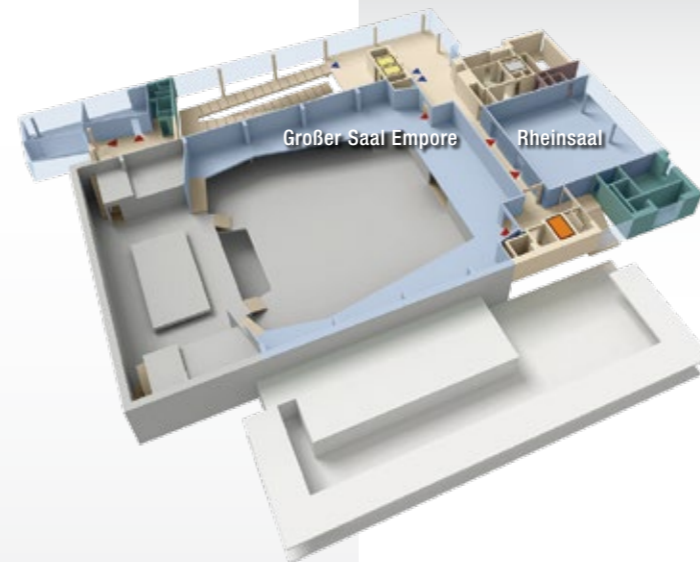


Tagungsräume Galeriegeschoss	Fläche m ²	Höhe m				
Galerie	580	2,5	298	-	-	310
Tagungszentrum 4	95	3,0	90	56	40	112
Tagungszentrum 5	95	3,0	90	56	40	112
Tagungszentrum 6	145	3,0	165	98	52	168
Tagungszentrum 4-6	335	3,0	420	240	100	420
Gartenlounge	55	3,0	55	24	28	52



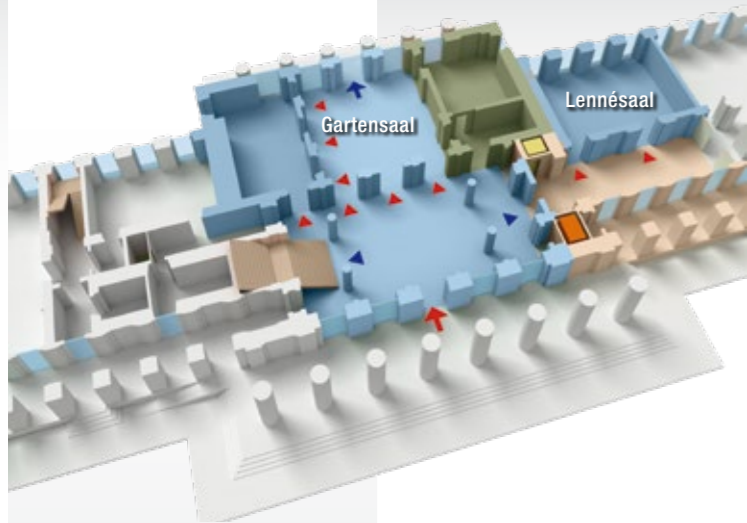






Tagungsräume 1. Obergeschoss	Fläche m ²	Höhe m				
Großer Saal	865	10,9	*1036	700	-	936
Moselsaal	100	2,75	110	56	44	120
Rheinlounge	170	2,65	100	45	-	144

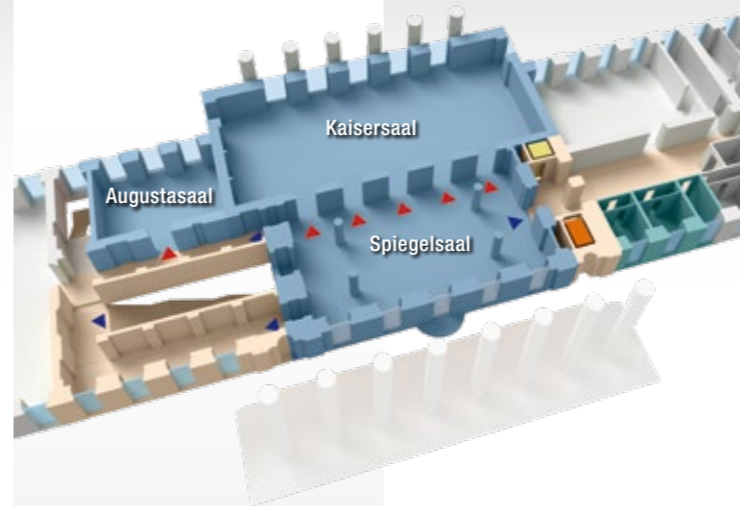






Tagungsräume 2. Obergeschoss	Fläche m ²	Höhe m				
Großer Saal Empore	425	-	**364	120	-	196
Rheinsaal	255	5,8	267	150	68	294

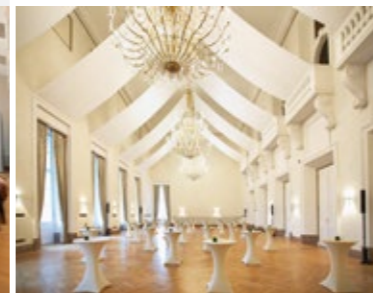




Tagungsräume Kurfürstliches Schloss	Fläche m ²	Höhe m				
Gartensaal	155	5,9	154	86	52	160
Lennésaal	130	5,8	130	84	48	144

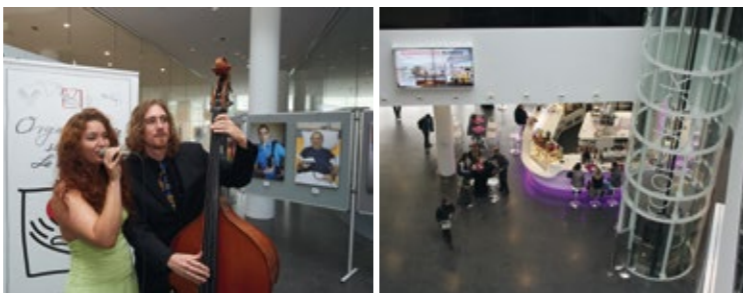


Tagungsräume Kurfürstliches Schloss	Fläche m ²	Höhe m				
Kaisersaal	370	14,0	430	238	98	412
Spiegelsaal	244	5,5	260	-	-	272
Augustasaal	75	6,0	88	48	32	72





Tagungsräume Erdgeschoss	Fläche m ²	Höhe m				
Veranstungsfoyer	350	4,6-32,0	241	-	-	-



Kongress bis 1400 Teilnehmer

- + Industrieausstellung bis zu 1.600 qm Ausstellungsfläche
 - + bis zu 11 zusätzliche Workshopräume
 - + Veranstaltungsfoyer Forum Confluentes
 - + mehr als 900 Tiefgaragenplätze in unmittelbarer Nähe
 - + angegliedertes 4 Sterne Hotel mit 167 Zimmern
 - + Galaabend im Kurfürstlichen Schloss für bis zu 412 Personen bankettbestuhlt
- = Koblenz-Kongress**

IMPRESSUM

Herausgeber: Koblenz-Touristik GmbH
 Änderungen u. Irrtum vorbehalten; 7/2018
 Gestaltung: Koblenz-Touristik GmbH
 Fotos: Jens Butz; Concept Event, Conlog Arena, Stefan Effner, Frey Pressebild, Gauls – Die Fotografen, Dietmar Guth, Koblenz-Touristik GmbH, Juraschek, Swantje Nickolay, PIELmedia. Grundrisse: Schloss, Rhein-Mosel-Halle: media machine GmbH; Forum Confluentes: Stadt Koblenz.

Legende der Bestuhlungsformen

- Reihenbestuhlung
- Parlamentarische Bestuhlung
- Block-Form
- Bestuhlung für Bankette
- * + 8 Rollstuhlplätze
- ** + 6 Rollstuhlplätze



Tagungsräume Rhein-Mosel-Halle	Fläche m ²	Höhe m				
Großer Saal	865	10,9	*1036	700	-	936
Empore Großer Saal	425	-	**364	120	-	196
Rheinsaal	255	5,8	267	150	70	294
Atrium	850	2,55	510	300	-	784
Galerie	580	2,5	298	-	-	310
Lahnsaal	190	2,55	164	100	44	174
Rheinlounge	170	2,65	100	45	-	144
Tagungszentrum 1	95	2,55	90	56	40	96
Tagungszentrum 2	95	2,55	90	56	40	96
Tagungszentrum 3	175	2,55	210	140	60	168
Tagungszentrum 1-3	365	2,55	435	265	112	384
Tagungszentrum 4	95	3,0	90	56	40	112
Tagungszentrum 5	95	3,0	90	56	40	112
Tagungszentrum 6	145	3,0	165	98	52	168
Tagungszentrum 4-6	335	3,0	420	240	100	420
Gartenlounge	55	3,0	55	24	28	52
Moselsaal	100	2,75	110	56	44	120

Kurfürstliches Schloss

Kaisersaal	370	14,0	430	238	-	412
Spiegelsaal	244	5,5	260	-	-	272
Augustasaal	75	6,0	88	48	32	72
Gartensaal	155	5,9	154	86	52	160
Lennésaal	130	5,8	130	84	48	144

Forum Confluentes

Foyer	350	4,6-32,0	241	-	-	-
-------	-----	----------	-----	---	---	---



TAGEN AUS EINER HAND

Sie suchen Veranstaltungsräume, Hotelzimmer oder wünschen ein Begleitprogramm? Wir beraten Sie gerne in allen Fragen rund um Ihre Tagung und gestalten die Veranstaltung ganz individuell nach Ihren Wünschen.



Koblenz-Touristik GmbH
Abteilung Kongress & Event
Julius-Wegeler-Straße 4
D-56068 Koblenz
Fon: +49 (0)261-91481-0
Fax: +49 (0)261-91481-22
www.koblenz-kongress.de



Franz Hofmann Bereichsleiter

Fon: +49 (0)261-91481-11
franz.hofmann@koblenz-kongress.de

Sabrina Schlaudt Projektleiterin

Fon: +49 (0)261-91481-12
sabrina.schlaudt@koblenz-kongress.de

Markus Bollinger Veranstaltungstechnik

Fon: +49 (0)261-91481-14
markus.bollinger@koblenz-kongress.de

Marion Keller Projektleiterin

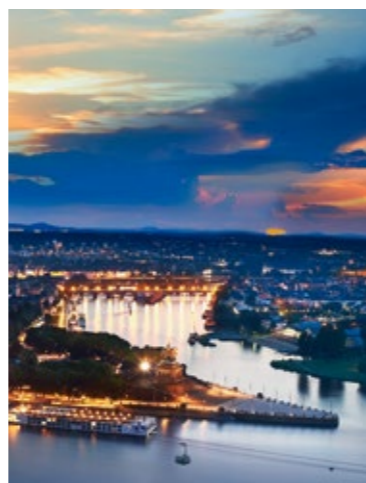
Fon: +49 (0)261-91481-23
marion.keller@koblenz-kongress.de

Carin Schneider Projektleiterin

Fon: +49 (0)261-91481-10
carin.schneider@koblenz-kongress.de

Timo Loesch Technischer Projektleiter, IT

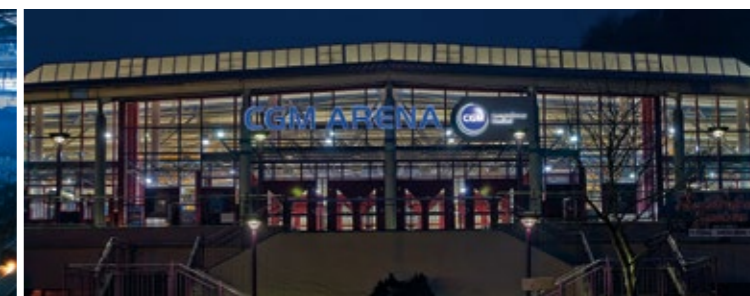
Fon: +49 (0)261-91481-15
timo.loesch@koblenz-kongress.de



DIE ETWAS ANDERE ARENA AM „SCHÖNSTEN ECK“

Die multifunktionale ARENA am Zusammenfluss von Rhein und Mosel zählt wohl zu den am vielseitigsten genutzten Hallen in Rheinland-Pfalz. Im Schnittpunkt von Hunsrück, Westerwald und Eifel stellt die Arena am Mittelrhein das kulturelle und wirtschaftliche Zentrum für Hallen-Groß-Veranstaltungen dar. Mit einer Besucherkapazität von bis zu 5.000 Personen und einer Messe-Indoor-Bruttofläche von bis zu 3.100 qm kann die Location – nicht nur aufgrund ihrer außergewöhnlichen Infrastruktur – eine umfangreiche Veranstaltungsvielfalt vorweisen. Vom Boxkampf bis zur Pferdedressur, vom Motorrad-Event bis zum Handball-Länderspiel, von der regionalen Verbraucher- bis zur überregionalen Fachmesse, von der Eisshow bis zur Magiershow, vom Rockkonzert bis zum Philharmonieklassiker, von der Landesmeisterschaft bis zur Weltmeisterschaft, von der

Sporthalle Oberwerth GmbH
CGM Arena
Jupp-Gauchel-Straße 10
D-56075 Koblenz
Telefon: +49 (0) 261 9121-0
Telefax: +49 (0) 261 9121-100
verwaltung@cgm-arena.de
www.cgm-arena.de



Räumlichkeiten 2 Räume	Fläche m ²	Höhe m			Unbe- stuhlt	
Größter Raum	2.640	12,60	3.899	1.700	5.000	1.200

Oberliga bis zur Bundesliga, vom Seminar bis zum Firmen-Event, von den regionalen Stars bis zu den internationalen TV-Musikstars... ganz getreu dem Arenamotto „...alles ist möglich“. Die CGM ARENA, die durch eine private Betreibergesellschaft verwaltet und bewirtschaftet wird, vermietet, veranstaltet und/oder produziert auch Veranstaltungen selbst, indem mit zahlreichen örtlichen und überregionalen Unternehmen und Medien aus den unterschiedlichen Bereichen kooperiert wird. Neben einer attraktiven Stadtrandlage, mitten im bekannten Sport- und Freizeitgelände „Oberwerth“, verfügt die Arena über einen regionalen bis internationalen Einzugsbereich, über eine nahegelegene, gute Hotellerie, über gute Verkehrsanschlüsse sowie ein attraktives touristisches Umfeld.

